



FONDO ASILO MIGRAZIONE E INTEGRAZIONE (FAMI) 2021-2027

Obiettivo specifico "Migrazione legale e Integrazione" - Misura di attuazione 2.d

Ambito di Applicazione 2.m – Intervento del PN: e) Supporto al miglioramento della governance multilivello per l'integrazione dei migranti.



Genesis di Welcome



Nasce dalla strategia globale di UNHCR di riconoscere e valorizzare il ruolo del settore privato, in particolare del mondo delle imprese, nei processi di inclusione socio-lavorativa delle persone rifugiate

Il logo Welcome



Riconoscere il loro impegno

Valorizzare l'impegno delle aziende inclusive dando rilevanza al loro ruolo in favore dei rifugiati

CSR

Leva sulle strategie di responsabilità sociale, incoraggiando l'attenzione sulle persone rifugiate

Promuovere un cambio di narrazione

Un cambio di narrazione sulle persone rifugiate nel mondo del lavoro, per far emergere il loro valore

L'inizio del sistema **Welcome**



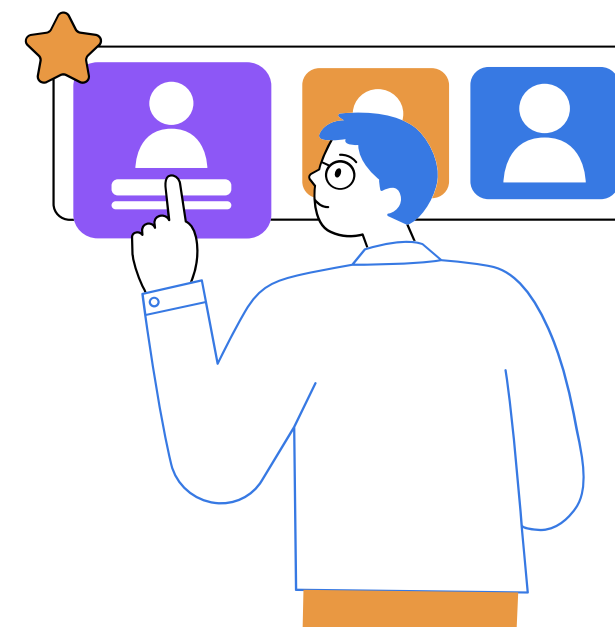
Il dialogo tra due mondi

Iniziative per creare un **ponte** tra il terzo settore a supporto dei rifugiati e le imprese, due mondi che non erano in connessione

L'inizio del sistema Welcome

Aziende

Iniziative per sensibilizzare
sui temi dell'asilo



Ong

Modellizzazione e
formazione in collaborazione
con il SAI





Welcome oggi

Oggi l'ecosistema Welcome
comprende le attività di creazione di
collaborazioni, le **reti**, la **piattaforma**
Welcome In-One-Click



Rapporto con le aziende

Logo Welcome

Welcome rappresenta una leva efficace per l'ingaggio delle aziende

Raccolta fondi

le attività UNHCR di raccolta fondi rappresentano un ulteriore canale di contatto con grandi aziende

Sinergie con attori strategici

relazioni strategiche con soggetti terzi, che permettono di collaborare in modo continuativo con le aziende e con gli altri attori centrali

Costruzione di opportunità di inclusione

sviluppo di percorsi strutturati, in un dialogo costante volto a comprendere esigenze, valorizzare le esperienze e facilitare soluzioni efficaci





La forza di Welcome: le reti, le connessioni

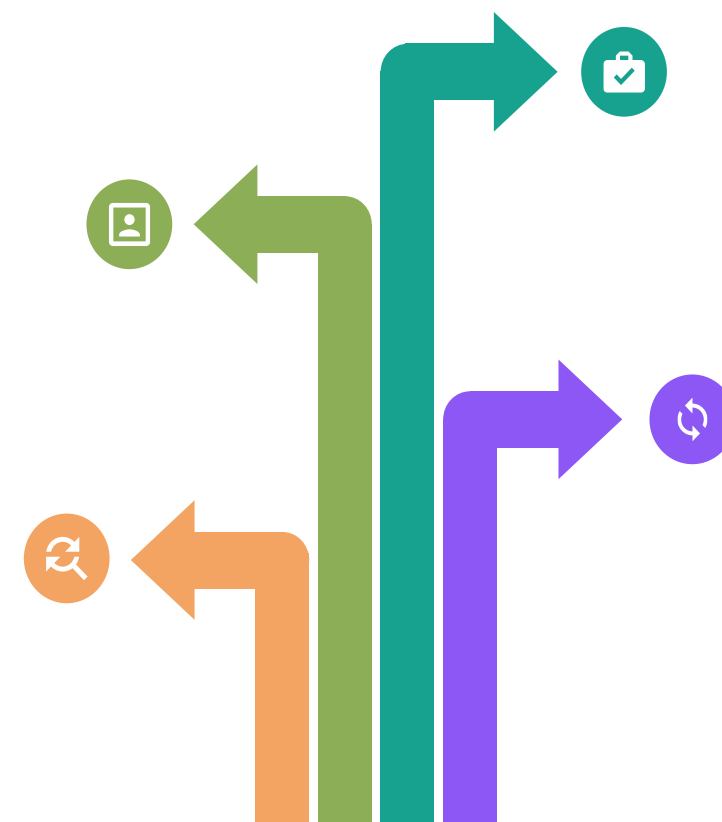
La forza di Welcome sta nella capacità di creare reti tra imprese, terzo settore e territori, facilitare le connessioni tra più attori e tra le opportunità e le persone rifugiate.



WelcomeNet

Una rete nazionale composta oggi da organizzazioni, enti gestori e attori a vario titolo impegnati nell'inclusione lavorativa delle persone rifugiate.

Punto di riferimento territoriale per collaborare con le aziende nelle opportunità di inclusione.



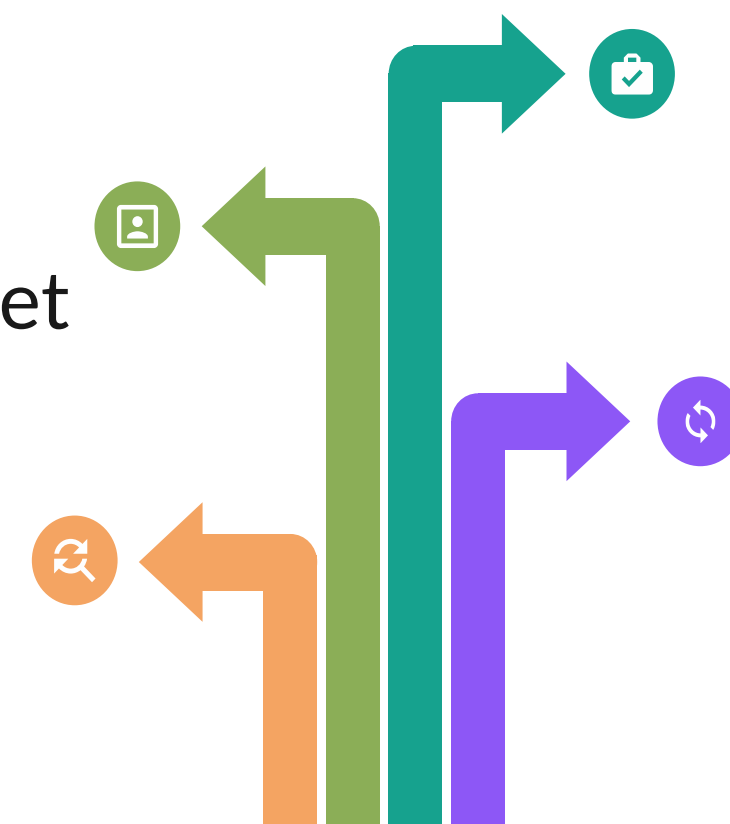


Welcome Liaison Officer

Professionisti dell'inclusione lavorativa delle persone rifugiate, sono figure di raccordo tra gli attori del territorio: WelcomeNet, aziende, servizi

Supportano le persone rifugiate e condividono opportunità al WelcomeNet

Promuovono **tavoli di coordinamento** locali sull'inclusione lavorativa delle persone rifugiate





UNHCR

I soggetti della rete e le altre organizzazioni possono fare riferimento ai colleghi UNHCR attivi nelle città di Spazio Comune e focal point per diverse aree geografiche.

Massimo Gnone: Torino e Bologna, focal point Nord-Ovest

Elena Atzeni: Milano e Brescia, focal point Nord-Est

Valentina Ranaldi: Roma e focal point Lazio e Toscana

Elisabetta Zevola: Napoli e Bari, focal point Sud

Laura Palazzi: focal point Abruzzo, Marche, Molise, Umbria

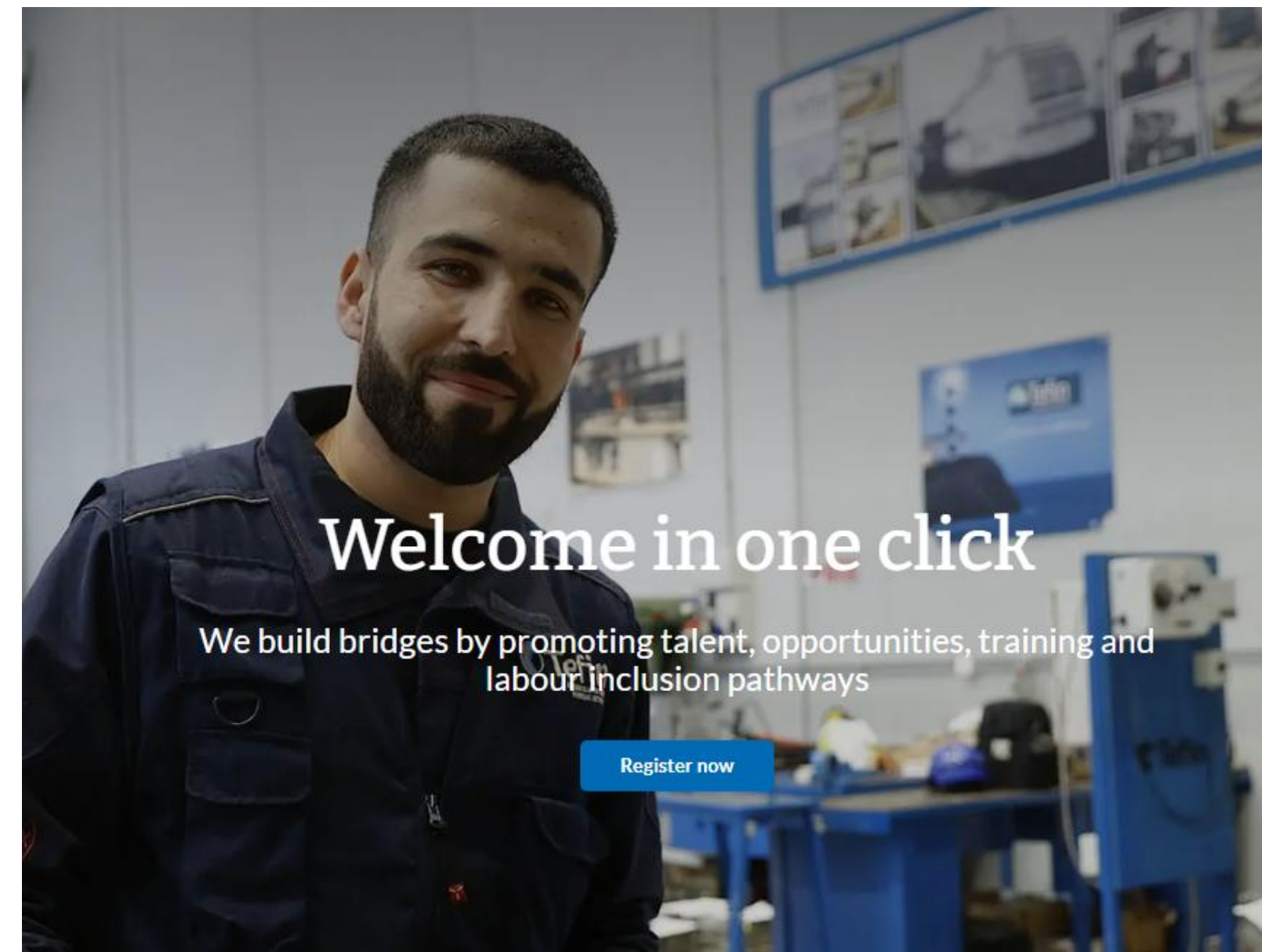


La Piattaforma di Welcome che facilita la connessione tra rifugiati e le opportunità offerte dalle aziende, valorizzando il ruolo terzo settore a supporto.

1000+ Rifugiati

120+ Aziende

100+ WelcomeNet





Welcome nel futuro

il finanziamento FAMI e il
supporto del Ministero del
lavoro per rafforzare il
programma



Welcome nel futuro



Ingaggio delle aziende, costruzione delle [corporate partnership](#) con il terzo settore locale, rafforzando su alcuni territori in cui ci sono potenzialità

Allargamento del [WelcomeNet](#), animazione della rete, condivisione delle opportunità

Continua collaborazione con altri attori per [iniziative di formazione](#) delle persone rifugiate, di [inclusione](#) e in progetti che supportano gli inserimenti

Rafforzamento della piattaforma [Welcome In-one-click](#)

Welcome nel futuro



Nuova fase di capacity building: WelcomeNet, centri antiviolenza, career services universita e incontri informativi e di sensibilizzazione delle aziende

Focus sulle persone rifugiate con **profili ad alti livelli di qualifica:** sperimentazione da mettere a sistema

Coordinamenti locali sul tema lavoro promossi dai WLO

Rinnovo del premio Welcome: pratiche virtuose e inclusione di elementi qualitativi



<https://welcome.unhcr.it/>
info.welcome@unhcr.org



<https://welcomeclick.unhcr.it/>
welcomeclick@unhcr.org

Massimo Gnone: Torino e Bologna, focal point Nord-Ovest gnone@unhcr.org

Elena Atzeni: Milano e Brescia, focal point Nord-Est atzeni@unhcr.org

Valentina Ranaldi: Roma e focal point Lazio e Toscana ranaldi@unhcr.org

Elisabetta Zevola: Napoli e Bari, focal point Sud zevola@unhcr.org

Laura Palazzi: focal point Abruzzo, Marche, Molise, Umbria palazzi@unhcr.org